

## Seria kamer sieciowych AXIS M11

Kompaktowe i ekonomiczne kamery pracujące w wysokich rozdzielczościach, przeznaczone do profesjonalnego nadzoru wizyjnego.



- > Doskonała jakość obrazu
- > Obsługa wielu strumieni H.264
- > Zasilanie przez sieć Ethernet (PoE)
- > Licznik pikseli
- > Modele gotowe do montażu na zewnątrz

Seria kamer AXIS M11 obejmuje modele przeznaczone zarówno do montażu wewnętrznego jak i zewnętrznego. To profesjonalne i ekonomiczne kamery stałopozycyjne odpowiednie do szerokiego zakresu zastosowań w nadzorze wizyjnym, na przykład dozoru sklepów, stacji benzynowych, bibliotek oraz innych budynków biurowych.

Seria kamer sieciowych AXIS M11 zapewnia doskonałą jakość obrazu oraz funkcję skanowania progresywnego, umożliwiając uzyskanie ostrych i wyraźnych obrazów zarówno dobrze, jak i słabo oświetlonych obszarów. W ramach serii AXIS M11 są dostępne różne kamery, od urządzeń o rozdzielczości SVGA po urządzenia o rozdzielczości 1 megapiksela, które obsługują także obraz pełnoklatkowy w rozdzielczości HDTV 720p. Modele AXIS M1113 i AXIS M1114 są dostępne w wersjach gotowych do montażu wewnątrz i na zewnątrz budynków (oznaczenie "-E").

Obsługiwanych jest również wiele strumieni przesyłanych w formatach H.264 i Motion JPEG w trybie pełnoklatkowym lub indywidualnie optymalizowanych do różnych wymagań jakości oraz ograniczeń pasma.

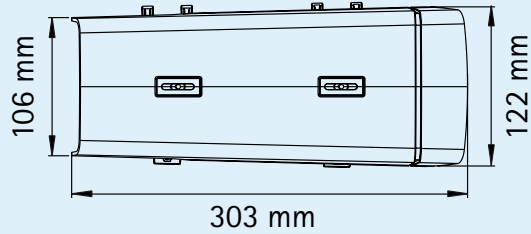
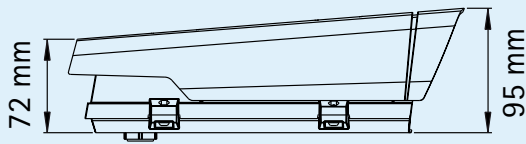
Funkcja Power over Ethernet umożliwia zasilanie kamer przez sieć, eliminując tym samym potrzebę stosowania kabli zasilających i zmniejszając koszty instalacji. Modele gotowe do montażu na zewnątrz budynków są wykonane z odpornego na działanie promieni UV materiału polimerowego i nie wymagają stosowania dodatkowych elementów grzewczych.

Licznik pikseli umożliwia instalatorowi sprawdzenie, czy rozdzielczość obiektu lub twarzy w pikselach spełnia wymagania zgodności z przepisami lub specyficznymi wymaganiami klienta dotyczącymi na przykład identyfikacji twarzy.

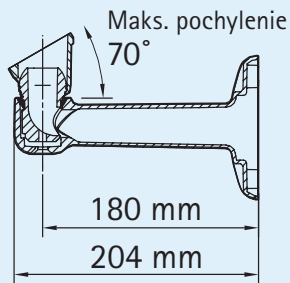
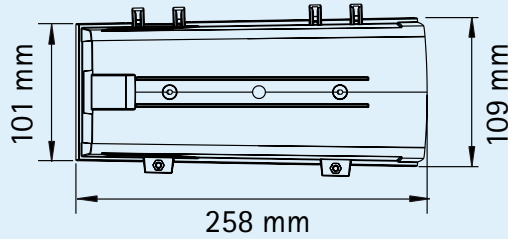


## Wymiary: Kamery sieciowe AXIS M11-E z uchwytem do montażu ściennego z wewnętrznym kanałem kablowym

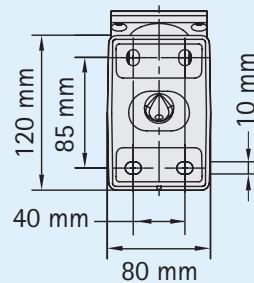
Z osłoną przeciwśloneczną



Bez osłony przeciwślonecznej



Uchwyt do montażu ściennego



Tylna strona uchwyty do montażu ściennego

## Wymiary: Kamery sieciowe AXIS M11

AXIS M1103/M1104  
Obiektyw 2,8 mm

12 mm

AXIS M1103/M1104  
Obiektyw 6 mm

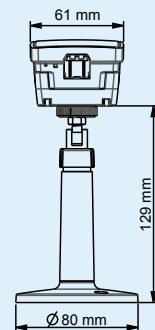
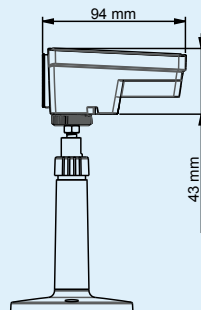
15 mm

AXIS M1113  
Obiektyw

45 mm

AXIS M1114  
Obiektyw

52 mm



# Specyfikacja techniczna – Seria kamer sieciowych AXIS M11

Kamera	
<b>Modele</b>	AXIS M1103: obiektyw o stałej ogniskowej: rozdzielczość SVGA AXIS M1104: obiektyw o stałej ogniskowej: 1 MP / HDTV 720p AXIS M1113/-E: obiektyw o zmiennej ogniskowej z przysłoną ustawianą przez procesor (DC): rozdzielczość SVGA AXIS M1114/-E: obiektyw o zmiennej ogniskowej z przysłoną ustawianą przez procesor (DC): 1 MP / HDTV 720p
<b>Przetwornik obrazu</b>	Skanowanie progresywne, RGB, CMOS, 1/4 cala
<b>Obiektyw</b>	Stała przysłona, mocowanie typu CS AXIS M1103 2,8 mm: kąt widzenia* 66°, przysłona F2.0 AXIS M1103 6 mm: kąt widzenia* 31°, przysłona F1.8 AXIS M1104 2,8 mm: kąt widzenia* 80°, przysłona F2.0 AXIS M1104 6 mm: kąt widzenia* 37°, przysłona F1.8 Przysłona ustawiana przez procesor (DC), mocowanie typu CS AXIS M1113: zmienna ogniskowa 2,9–8,2 mm: kąt widzenia* 65–25°, przysłona F1.4 AXIS M1114: zmienna ogniskowa 2,8–8 mm: kąt widzenia* 77–29°, przysłona F1.2 AXIS M1113-E: zmienna ogniskowa 2,9–8,2 mm: kąt widzenia* 65–25°, przysłona F1.4 AXIS M1114-E: zmienna ogniskowa 2,8–8 mm: kąt widzenia* 77–29°, przysłona F1.2 *kąt widzenia w poziomie
<b>Światłoczułość/Minimalne oświetlenie</b>	AXIS M1103/M1104 2,8 mm: 1,5–100 000 luksów, przysłona F2.0 AXIS M1103/M1104 6 mm: 0,9–100 000 luksów, przysłona F1.8 AXIS M1113/-E: 0,6 luksa, przysłona F1.4 AXIS M1114/-E: 0,6 luksa, przysłona F1.2
<b>Czas otwarcia migawki</b>	1/24 500 s do 1/6 s
Systemy wideo	
<b>Kompresja wideo</b>	H.264 (MPEG-4 Part 10/AVC), Motion JPEG
<b>Rozdzielczości</b>	AXIS M1103, AXIS M1113/-E: 800x600 do 160x90 AXIS M1104, AXIS M1114/-E: 1280x800* do 160x90 *rozdzielczość skalowana 1440 x 900 (1,3 MP) dostępna dzięki funkcji VAPIX®
<b>Poklatkowość H.264</b>	30 klatek na sekundę we wszystkich rozdzielczościach
<b>Poklatkowość Motion JPEG</b>	30 klatek na sekundę we wszystkich rozdzielczościach
<b>Strumieniowe przesyłanie wideo</b>	Wiele oddzielnie konfigurowalnych strumieni w formatach H.264 i Motion JPEG Sterowanie liczbą klatek na sekundę i zajmowanym pasmem H.264 ze zmienną/stałą szybkością transmisji (VBR/CBR)
<b>Obrót/pochylenie/zbliżenie</b>	Cyfrowy mechanizm PTZ, gotowe ustawienia, trasa strażnika (tzw. guard tour)
<b>Ustawienia obrazu</b>	Kompresja, kolor, jasność, ostrość, kontrast, balans bieli, czas i strefy naświetlania, kompensacja oświetlenia tylnego, dokładna regulacja działania w warunkach słabego oświetlenia, mirroring obrazu – Obrót łącznie z formatem Corridor Format Nakładanie tekstu i obrazu, maska prywatności
Sieć	
<b>Bezpieczeństwo</b>	Ochrona hasłem, filtrowanie adresów IP, szyfrowanie HTTPS**, uwierzytelnianie skrócone, dziennik dostępu użytkowników
<b>Obsługiwane protokoły</b>	IPv4/v6, HTTP, HTTPS**, QoS Layer 3 DiffServ, FTP, SMTP, Bonjour, UPnP, SNMPv1/v2c/v3 (MIB-II), DNS, DynDNS, NTP, RTSP, RTP, TCP, UDP, IGMP, RTCP, ICMP, DHCP, ARP, SOCKS

Integracja systemów	
<b>Interfejs programowania aplikacji</b>	Otwarty interfejs API umożliwiający integrację programową, w tym VAPIX® firmy Axis Communications, dostępny pod adresem <a href="http://www.axis.com">www.axis.com</a> Obsługa oprogramowania AXIS Video Hosting System (AVHS) z technologią szybkiego podłączania kamery (One-Click Camera connection)
<b>Inteligentne wideo</b>	Wideo detekcja ruchu, zabezpieczenie antysabotażowe
<b>Czujniki alarmowe</b>	Inteligentne wideo
<b>Zdarzenia alarmowe</b>	Przesyłanie plików przez FTP, HTTP i e-mail Powiadomienie przez e-mail, HTTP i TCP Przed-/późalarmowy bufor wideo
<b>Programowa pomoc instalacyjna</b>	Licznik pikseli
Ogólne	
<b>Obudowa</b>	Kamera: aluminium i plastik AXIS M1113-E/M1114-E: Obudowa akrylowa klasy IP66 Kolor: biały NCS S 1002-B
<b>Procesor i pamięć</b>	ARTPEC-3, 128 MB pamięci RAM, 128 MB pamięci Flash
<b>Zasilanie</b>	Zasilanie przez sieć Ethernet (PoE) zgodnie z IEEE 802.3af, klasa 1
<b>Złącza</b>	RJ-45 10BASE-T/100BASE-TX PoE
<b>Warunki pracy</b>	AXIS M1103/M1104/M1113/M1114: od -20 °C do 50 °C Wilgotność 20 – 80% RH (bez kondensacji) AXIS M1113-E/M1114-E: od -20 °C do 50 °C Wilgotność: 15–100% RH (kondensacja)
<b>Zgodność z normami</b>	EN 55022 klasa B, EN 61000-3-2, EN 61000-3-3, EN 61000-6-1, EN 61000-6-3, EN 55024, FCC część 15 sekcja B klasa B, ICES-003 klasa B, VCCI klasa B, C-tick AS/NZS CISPR 22, KCC klasa A, IEC/EN 60950-22, IEC 60068-2-1, IEC 60068-2-2, IEC 60068-2-6, IEC 60068-2-14, IEC 60068-2-27 AXIS M1113-E/M1114-E: IEC 60529 IP66, IEC 60068-2-30, IEC 60068-2-78
<b>Masa</b>	AXIS M1103/AXIS M1104: 170 g AXIS M1113: 200 g AXIS M1114: 210 g AXIS M1113-E: 780 g AXIS M1114-E: 790 g
<b>Dołączone akcesoria</b>	AXIS M1103/AXIS M1104/M1113/M1114: Statyw, podręcznik instalacyjny, płyta CD z narzędziami do instalacji, oprogramowaniem do nagrywania i instrukcją obsługi, licencja dla jednego użytkownika dekodera w systemie Windows AXIS M1113-E/M1114-E: Uchwyt do montażu ściennego, osłona przeciwsłoneczna, podręcznik użytkownika, płyta CD z narzędziami do instalacji, oprogramowaniem do nagrywania i licencją dla jednego użytkownika dekodera w systemie Windows, woreczek ze środkiem pochłaniającym wilgoć
<b>Akcesoria opcjonalne</b>	Ochronna obudowa AXIS T93E05 (do kamer sieciowych AXIS M11) Akcesoria do montażu Wyświetlacz instalacyjny AXIS T8412 Sieciowy moduł we/wy audio AXIS P8221 Produkty AXIS do zasilania przez sieć Ethernet Obiektywy

Więcej informacji dostępne na stronie [www.axis.com](http://www.axis.com)

\*\* Produkt zawiera oprogramowanie opracowane w ramach Open SSL Project do użycia w zestawie narzędzi Open SSL Toolkit. ([www.openssl.org](http://www.openssl.org))

## Opcjonalne akcesoria do montażu

### Uchwyty do montażu ściennego

Uchwyt do montażu ściennego i zintegrowana puszka



Złącze kulowe uchwyty do montażu ściennego



### Uchwyt do montażu na kolumnie

Uchwyt do montażu na kolumnie ze złączem kulowym



### Uchwyty do montażu sufitowego

Uchwyt do montażu sufitowego z wewnętrznym kanałem kablowym



Złącze kulowe uchwyty do montażu sufitowego



Złącze kulowe uchwyty do montażu sufitowego



## Akcesoria opcjonalne

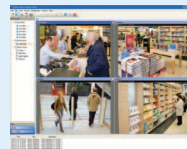
Wyświetlacz instalacyjny AXIS T8412



Sieciowy moduł we/wy audio AXIS P8221



Obiektywy



Informacje na temat oprogramowania AXIS Camera Station i oprogramowania do zarządzania materiałem wizyjnym opracowanego przez partnerów programistycznych firmy Axis można znaleźć na stronie [www.axis.com/products/video/software/](http://www.axis.com/products/video/software/)

## Akcesoria do uchwytów do montażu ściennego

Płytki adaptera uchwyty do montażu ściennego



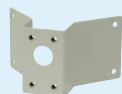
Adapter uchwyty do montażu na słupie



Wodoodporna Puszka



Uchwyt do montażu narożnego



## Inne akcesoria

Produkty PoE firmy AXIS



Białe oświetlacze LED AXIS T90A

