

Seria kamer sieciowych AXIS P33

Stałopozycyjne kamery kopułkowe z funkcjami zdalnego ogniskowania i zbliżenia do pracy w każdych warunkach.



- > Znakomita jakość obrazu wideo w trybach 5 MP i HDTV
- > Wiele strumieni wideo H.264
- > Funkcja zdalnego ustawiania ostrości i zbliżenia
- > Kamera gotowa do montażu na zewnątrz
- > Cyfrowy mechanizm PTZ i strumieniowanie wielu widoków (tzw. multi-view streaming)
- > Technologia sterowania przesłoną P-Iris

Kamery sieciowe AXIS P33 to seria stałopozycyjnych kamer kopułkowych przystosowanych do pracy wewnątrz i na zewnątrz budynków. Kamery te nadają się doskonale do dyskretnego nadzoru wizyjnego w dzień i w nocy na obszarach otwartych, takich jak lotniska, linie metra, sklepy, szkoły i uczelnie oraz kampusy uniwersyteckie.

Kamery z serii AXIS P33 zapewniają rozdzielczość od SVGA do 5 megapikseli, w tym również obsługę HDTV 720p i 1080p zgodnie ze standardem SMPTE. Modele obsługujące rozdzielczość 5 megapikseli obejmują zasięgiem duży obszar, rejestrują wyjątkowo szczegółowy obraz i charakteryzują się doskonałą czułością.

Funkcja zdalnego ogniskowania zwiększa wygodę instalacji, ponieważ eliminuje potrzebę ręcznego ustawiania ostrości w kamerze. Funkcje zdalnego zbliżenia i licznika pikseli umożliwiają z kolei dobór optymalnego kąta obserwacji kamery z uwzględnieniem nadzorowanego obszaru i wymaganej rozdzielczości w pikselach.

Modele obsługujące rozdzielczości 3 i 5 megapikseli są wyposażone w wyjątkową i rewolucyjną technologię sterowania przesłoną P-Iris, która umożliwia precyzyjne

sterowanie jej pozycją w celu zoptymalizowania głębi pola widzenia oraz rozdzielczości obiektywu zapewniających optymalną ostrość obrazu.

Seria AXIS P33 dostarcza wielu, indywidualnie konfigurowanych strumieni wizyjnych H.264 i Motion JPEG. Wszystkie kamery AXIS P33 oferują cyfrowy mechanizm PTZ a modele 3 i 5-cio megapikselowe dodatkowo funkcjonalność strumieniowania wielu widoków.

Seria AXIS P33 obejmuje kamery od wewnętrznych do wandaloodpornych gotowych do pracy na zewnątrz. Charakteryzują się niewielkim, ekologicznym poborem mocy oraz są zasilane przez sieć Ethernet (IEEE 802.3af). Dotyczy to również modeli pogodoodpornych, działających w skrajnych temperaturach od -40° do 55°C.



Stałopozycyjne kamery kopułkowe do sprawnej instalacji – wewnątrz i na zewnątrz budynków

Seria AXIS P33 doskonale nadaje się do wielu wymagających zastosowań zarówno wewnątrz, jak i na zewnątrz budynków. Kamery sieciowe AXIS P33 opracowano do profesjonalnego nadzoru wizyjnego, a w szczególności z myślą o łatwej i niezawodnej instalacji.

Gotowość do instalacji zewnętrznych i pracy w skrajnych temperaturach

Modele zewnętrzne dostępne w serii AXIS P33 opracowano specjalnie z myślą o niezawodnej instalacji odpornej na działania wandalii i warunki pogodowe. Mają one fabrycznie zamontowany element grzewczy i wentylator oraz wbudowaną membranę osuszającą, która eliminuje gromadzenie wilgoci wewnątrz obudowy kamery. Kamery te są dostarczane w komplecie z 5-metrowym kablem Ethernet oraz fabrycznie montowaną, specjalnie zaprojektowaną uszczelką, która umożliwia montaż podtynkowy bez stosowania dodatkowych elementów uszczelniających. W zestawie znajduje się również osłona pogodowa, która skutecznie chroni kamerę przed odbiciem światła słonecznego oraz gromadzeniem się deszczu lub śniegu.

Możliwości montażu

Seria AXIS P33 to również szeroki wybór opcjonalnych wewnętrznych i zewnętrznych zestawów montażowych, które umożliwiają montaż na ścianach, na masztach i w narożnikach. Zestaw klasy IP51 do montażu w sufitach podwieszanych zapewnia ochronę kamery przed wilgocią i kurzem, które mogą występować w obszarze nad stropem. Zarówno

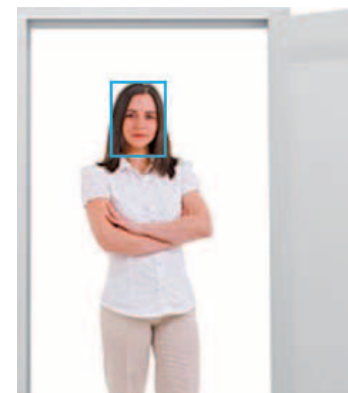
wewnętrzne, jak i zewnętrzne modele kamer są dostępne z przyciemnioną osłoną, którą można zastosować zamiast osłony przezroczystej.

Łatwa instalacja z funkcjami zdalnego ogniskowania i zbliżenia

Kamery sieciowe AXIS P33 oferują wyjątkowe możliwości instalacji dzięki funkcjom zdalnego ogniskowania i zbliżenia. Funkcja zdalnego ogniskowania umożliwia wygodne ustawianie ostrości przez sieć, eliminując potrzebę ręcznego regulowania ustawień w kamerze. Funkcja zdalnego zbliżenia pozwala dobrać optymalny kąt obserwacji zgodnie z monitorowanym obszarem.

Wyjątkowa funkcja licznika pikseli

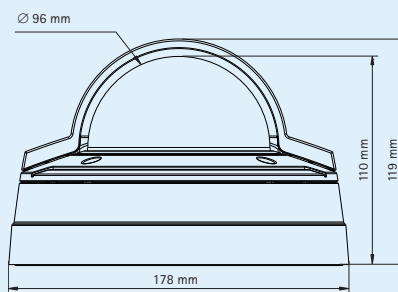
Dzięki wyjątkowej funkcji licznika pikseli dostępnej w kamerach serii AXIS P33 instalator może łatwo sprawdzić, czy zainstalowana kamera spełnia wymogi ustawowe lub wynikające ze specyficznych potrzeb klienta. Może na przykład obliczyć rozdzielczość wyrażoną w pikselach twarzy osób przechodzących przez drzwi monitorowane przez kamerę.



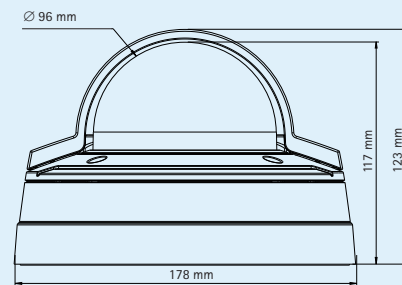
Wyjątkowa funkcja licznika pikseli



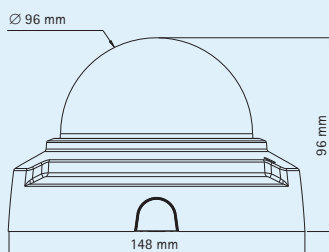
AXIS P3343/-VE i AXIS P3344/-VE
Masa: 1,6 kg z osłoną pogodową



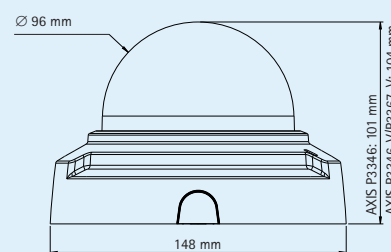
AXIS P3346-VE i AXIS P3367-VE
Masa: 1,7 kg z osłoną pogodową



AXIS P3343 i AXIS P3344
Masa: 450 g (1.0 lb.)
AXIS P3343-V i AXIS P3344-V
Masa: 660 g (1.5 lb.)



AXIS P3346
Masa: 490 g (1.1 lb.)
AXIS P3346-V and AXIS P3367-V
Masa: 700 g (1.6 lb.)



Specyfikacja modeli – Seria kamer sieciowych AXIS P33

Model	Rozdzielczość			
	SVGA	1 MP / HDTV 720p	3 MP / HDTV 1080p	5 MP / HDTV 1080p
Konstrukcja antysabotażowa, do montażu wewnątrz obiektów	AXIS P3343 6 mm AXIS P3343 12 mm	AXIS P3344 6 mm AXIS P3344 12 mm	AXIS P3346	
Konstrukcja wandaloodporna, do montażu wewnątrz obiektów	AXIS P3343-V 6 mm AXIS P3343-V 12 mm	AXIS P3344-V 6 mm AXIS P3344-V 12 mm	AXIS P3346-V	AXIS P3367-V
Konstrukcja wandaloodporna, do montażu na zewnątrz	AXIS P3343-VE 6 mm AXIS P3343-VE 12 mm	AXIS P3344-VE 6 mm AXIS P3344-VE 12 mm	AXIS P3346-VE	AXIS P3367-VE

Uwaga: AXIS P3301/-V i AXIS P3304/-V nie są częścią serii AXIS P33

Specyfikacja techniczna – Seria kamer sieciowych AXIS P33

Camera		Strumieniowe przesyłanie wideo	Wielokrotne, indywidualnie konfigurowalne strumienie w H.264 i Motion JPEG Możliwość kontrolacji poklatkowości i pasma VBR/CBR H.264
Przetwornik obrazu	AXIS P3343/-V/-VE i AXIS P3344/-V/-VE: 1/4" Progressive Scan RGB CMOS AXIS P3346/-V/-VE: Skanowanie progresywne RGB CMOS 1/3 cala (rzeczywisty) AXIS P3367-V/-VE: Skanowanie progresywne RGB CMOS 1/3.2"	Transmisja wielu widoków tzw. multi-view streaming	Do 8 oddzielnie wyodrębnionych obszarów widoków Cyfrowy PTZ, gotowe ustawienia, trasa strażnika AXIS P3346/-V/-VE: Podczas przesyłu 4 obszarów widoków i przeglądu ogólnego w rozdzielczości VGA poklatkowość wynosi 20 klatek na sekundę na strumień (tryb rejestrowania obrazu 3 MP) AXIS P3367-V/-VE: Podczas przesyłu 4 obszarów widoków i przeglądu ogólnego w rozdzielczości VGA poklatkowość wynosi 12 klatek na sekundę na strumień (tryb rejestrowania obrazu 5 MP) lub 20 klatek na sekundę (tryb rejestrowania obrazu 3 MP)
Obiektyw	Zmiennooogniskowy z funkcją zdalnego ogniskowania i zbliżenia, korekcją podczerwieni i rozdzielczością megapikselową AXIS P3343/-V/-VE 6 mm: 2.5-6 mm, kąt widzenia* 72°-34°, F1,2, przesłona DC-iris AXIS P3343/-V/-VE 12 mm: 3.3-12 mm, kąt widzenia* 54°-17°, F1,4, przesłona DC-iris AXIS P3344/-V/-VE 6 mm: 2.5-6 mm, kąt widzenia* 87°-40°, F1,4, przesłona DC-iris AXIS P3344/-V/-VE 12 mm: 3.3-12 mm, kąt widzenia* 70°-20°, F1,6, przesłona DC-iris AXIS P3346/-V/-VE: 3-9 mm, kąt widzenia* 84°-30°, F1,2, przesłona P-Iris AXIS P3367-V/-VE: 3-9 mm, kąt widzenia 84-30°, F1,2, przesłona P-Iris *poziomy kąt widzenia	Ustawienia obrazu	Kompresja, kolor, jasność, ostrość, kontrast, balans bieli, czas naświetlania, kompensacja oświetlenia tylnego, WDR, dokładna regulacja działania w warunkach słabego oświetlenia Obracanie: 0°, 90°, 180°, 270°, z funkcją Corridor Format Nakładanie tekstu i obrazu, maska prywatności, lustrzane odbicie obrazów
Dzień i noc	Automatycznie zdejmowany filtr odcinający promieniowanie podczerwone	Dźwięk	
Minimalne oświetlenie	AXIS P3343/-V/-VE 6 mm: Kolor: 0,2 luksa przy F1,2, cz-b: 0,04 luksa przy F1,2 AXIS P3343/-V/-VE 12 mm: Kolor: 0,3 luksa przy F1,4, cz-b: 0,05 luksa przy F1,4 AXIS P3344/-V/-VE 6 mm: Kolor: 0,3 luksa przy F1,4, cz-b: 0,05 luksa przy F1,4 AXIS P3344/-V/-VE 12 mm: Kolor: 0,4 luksa przy F1,6, cz-b: 0,06 luksa przy F1,6 AXIS P3346/-V/-VE: Kolor: 0,5 luksa przy F1,2, czarno-biały: 0,08 luksa przy F1,2 AXIS P3367-V/-VE: Kolor: 0,2 luksa, cz-b: 0,04 luksa, przysłona F1.2	Strumieniowe przesyłanie dźwięku	Dwukierunkowe
Czas otwarcia migawki	AXIS P3343/-V/-VE i AXIS P3344/-V/-VE: 1/25000 s do 1/6 s AXIS P3346/-V/-VE: 1/35500 s do 1/6 s AXIS P3367-V/-VE: 1/28000 s-2 s	Kompresja dźwięku	AAC LC 8/16 kHz, G.711 PCM 8 kHz, G.726 ADPCM 8 kHz Możliwość konfigurowania szybkości transmisji
Obrót/pochylenie/zbliżenie	Cyfrowy mechanizm PTZ, gotowe ustawienia, trasa strażnika (tzw. guard tour)	Wejście/wyjście dźwięku	Wejście zewnętrznego mikrofonu lub liniowe, wyjście liniowe AXIS P3343/-V, AXIS P3344/-V i AXIS P3346/-V i AXIS P3367-V: wbudowany mikrofon
Regulacja ustawienia kamery	AXIS P3343/-V/-VE i AXIS P3344/-V/-VE: Obrót 360°, pochylenie 170°, rotacja 340° AXIS P3346/-V/-VE i AXIS P3367-V/-VE: Pan 360°, tilt 160°, rotation 340°	Siec	
Wideo		Bezpieczeństwo	Ochrona hasłem, filtrowanie adresów IP, digest authentication, log dostępu użytkowników, mechanizm kontroli dostępu IEEE 802.1X**, szyfrowanie HTTPS**
Kompresja wideo	H.264 (MPEG-4 Part 10/AVC) Motion JPEG AXIS P3343/-V/-VE, AXIS P3344/-V/-VE, AXIS P3346/-V/-VE: H.264 Baseline Profile AXIS P3367-V/-VE: H.264 Baseline i Main Profile	Obsługiwane protokoły	IPv4/v6, HTTP, HTTPS**, QoS Layer 3 DiffServ, FTP, SMTP, Bonjour, UPnP, SNMPv1/v2c/v3(MIB-II), DNS, DynDNS, NTP, RTSP, RTP, TCP, UDP, IGMP, RTCP, ICMP, DHCP, ARP, SOCKS
Rozdzielczości	AXIS P3343/-V/-VE: 800x600 (SVGA) do 160x90 AXIS P3344/-V/-VE: 1280x800* (1 MP) do 160x90 AXIS P3346/-V/-VE: 2048x1536 (3 MP) do 160x90 AXIS P3367-V/-VE: 2592x1944 (5 MP) do 160x90 *rozdzielczość skalowana 1440 x 900 (1,3 MP) dostępna dzięki funkcji VAPIX®	Integracja systemów	
Częstotliwość odświeżania H.264	AXIS P3343/-V/-VE i AXIS P3344/-V/-VE: 30 klatek na sekundę we wszystkich rozdzielczościach AXIS P3346/-V/-VE: tryb 3 MP: 20 klatek na sekundę we wszystkich rozdzielczościach; tryby HDTV 1080p (1920 x 1080) i 2 MP 4:3 (1600 x 1200): 30 klatek na sekundę we wszystkich rozdzielczościach AXIS P3367-V/-VE: w trybie rejestrowania 5 MP: 12 kl/s we wszystkich rozdzielczościach; możliwe we wszystkich trybach rejestrowania AXIS P3346	Interfejs programowania aplikacji	Otwarty interfejs API do integracji programowej, wyłącznie ze specyfikacją ONVIF dostępną na www.onvif.org , jak również VAPIX® i AXIS Camera Application Platform Axis Communications, szczegóły dostępne na stronie www.axis.com Wsparcie dla AXIS Video Hosting System (AVHS), szybkie połączenie z kamerą (One-Click)
Częstotliwość odświeżania Motion JPEG	AXIS P3343/-V/-VE i AXIS P3344/-V/-VE: 30 klatek na sekundę we wszystkich rozdzielczościach AXIS P3346/-V/-VE: tryb 3 MP: 20 klatek na sekundę we wszystkich rozdzielczościach; tryby HDTV 1080p (1920 x 1080) i 2 MP 4:3 (1600 x 1200): 30 klatek na sekundę we wszystkich rozdzielczościach AXIS P3367-V/-VE: W trybie rejestrowania 5 MP: 12 kl/s we wszystkich rozdzielczościach; możliwe we wszystkich trybach rejestrowania AXIS P3346	Inteligentne wideo	Wideo detekcja ruchu, zabezpieczenie antysabotażowe, audio detekcja Usługa platformy AXIS Camera Application Platform umożliwia instalację dodatkowych aplikacji
		Zdarzenia	Inteligentne wideo, wyjście zewnętrzne
		Działanie alarmu	Przesyłanie plików przez FTP, HTTP i e-mail Powiadomianie przez e-mail, HTTP i TCP Aktywacja wyjść zewnętrznych Lokalne nagrywanie materiału wizyjnego i dźwięku Przed i po-alarmowe buforowanie wideo
		Programowa pomoc w instalacji	Funkcja zdalnego zbliżenia i ogniskowania, licznik pikseli

**Produkt zawiera oprogramowanie opracowane w ramach Open SSL Project do użycia w zestawie narzędzi Open SSL Toolkit. (www.openssl.org)

Specyfikacja techniczna (ciąg dalszy) – Seria kamer sieciowych AXIS P33

Informacje ogólne

Obudowa	<p>Poliwęglanowa osłona przezroczysta</p> <p>Aluminiowy wewnętrzny moduł kamery z obudowanymi układami elektronicznymi</p> <p>Kolor: biały NCS S 1002-B</p> <p>AXIS P3343/P3344/P3346: poliwęglanowa osłona antysabotażowa</p> <p>AXIS P3343-V/P3344-V: aluminiowa osłona odporna na uderzenia do 1000 kg</p> <p>AXIS P3346-V/P3367-V: odporna na uderzenia obudowa aluminiowa klasy IK10</p> <p>AXIS P3343-VE/P3344-VE: obudowa aluminiowa klasy IP66 i NEMA 4X, odporna na uderzenia do 1000 kg, z wbudowaną membraną osuszającą</p> <p>AXIS P3346-VE/P3367-VE: obudowa aluminiowa klasy IP66 i NEMA 4X, odporna na uderzenia zgodnie z klasą IK10, z wbudowaną membraną osuszającą</p>
Procesor i pamięć	<p>AXIS P3343/-V/-VE and AXIS P3344/-V/-VE: ARTPEC-3, 128 MB pamięci RAM, 128 MB pamięci Flash</p> <p>AXIS P3346/-V/-VE: ARTPEC-3, 256 MB pamięci RAM, 128 MB pamięci Flash</p> <p>AXIS P3367-V/-VE: ARTPEC-4, 512 MB pamięci RAM, 128 MB pamięci Flash</p>
Zasilanie	<p>Zasilanie przez sieć Ethernet zgodnie z IEEE 802.3af</p> <p>AXIS P3343-V, AXIS P3344-V, AXIS P3346-V i AXIS P3367-V: Class 2</p> <p>AXIS P3343-VE/P3344-VE/P3346-VE/P3367-VE: Class 3</p>
Złącza	<p>RJ-45 10BASE-T/100BASE-TX PoE</p> <p>Blok złącz z 1 wejściem i 1 wyjściem alarmowym</p> <p>Wejście mikrofonu/liniowe 3,5 mm, wyjście liniowe 3,5 mm</p>

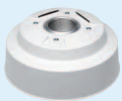
Pamięć masowa typu edge	<p>Gniazdo kart pamięci SD/SDHC (karta do nabycia osobno)</p> <p>Obsługa zapisu w udziale sieciowym (NAS, Network Attached Storage lub serwer plików)</p>
Warunki pracy	<p>AXIS P3343/-V, AXIS P3344/-V, AXIS P3346/-V, AXIS P3367-V: 0 do 50 °C, wilgotność 15 – 80% RH (bez kondensacji)</p> <p>AXIS P3343-VE/P3344-VE/P3346-VE/P3367-VE: -40 °C do 55 °C, humidity, 15 – 100% RH (z kondensacją)</p>
Spełnione normy	<p>EN 55022 klasa B, EN 61000-3-2, EN 61000-3-3, EN 55024, FCC część 15 sekcja B klasa B, ICES-003 klasa B, VCCI klasa B, C-tick AS/NZS CISPR 22, EN 60950-1</p> <p>AXIS P3346-V/P3367-V: IEC 62262 IK10</p> <p>AXIS P3343-VE/P3344-VE: EN 50121-4, IEC 62236-4, EN 60950-22, IEC 60529 IP66, NEMA 250 Type 4X</p> <p>AXIS P3346-VE/P3367-VE: EN 50121-4, IEC 62236-4, IEC 60529 IP66, NEMA 250 Type 4X, IEC 62262 IK10, EN 60950-22</p>
Dołączone akcesoria	<p>Zestawy montażowe i połączeniowe, podręcznik instalacyjny, płyta CD z narzędziami do instalacji, oprogramowaniem do nagrywania i instrukcją obsługi, dekoder do systemu Windows licencja dla 1 użytkownika, przyciemniona osłona</p> <p>AXIS P3343-VE/P3344-VE/P3346-VE/P3367-VE: uchwyt montażowy, osłona pogodowa, osłona kabla, 5-metrowy kabel sieciowy z fabrycznie zamontowaną uszczelką</p>

Więcej informacji na stronie www.axis.com

Akcesoria – Seria kamer sieciowych AXIS P33

Akcesoria opcjonalne do modeli zewnętrznych

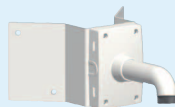
Zestaw do montażu wiszącego z osłoną pogodową



Uchwyty AXIS T91A



Ścienny



Narożny

Kabel we/wy audio, 5 m



Oświetlacze Axis

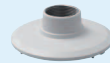


AXIS P33-VE
3/4" NPS Adapter



Akcesoria opcjonalne do modeli wewnętrznych

Zestaw do montażu wiszącego



Uchwyty AXIS T91A

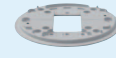


Sufitowy

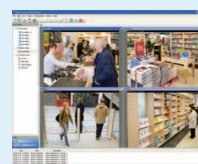


Ścienny

Uchwyt montażowy



Klasa IP51 zestaw do montażu na suficie podwieszanym z osłoną przezroczystą lub przyciemnioną



Informacje na temat oprogramowania AXIS Camera Station i oprogramowania do zarządzania materiałem wizyjnym opracowanego przed partnerów programistycznych firmy Axis można znaleźć na stronie www.axis.com/products/video/software/