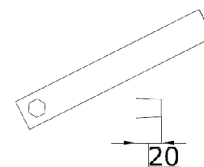
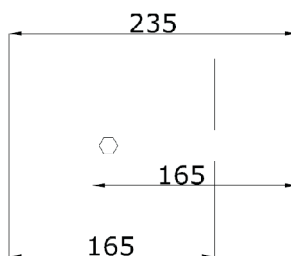
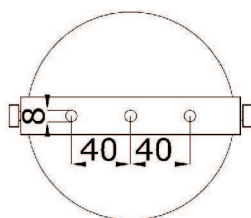
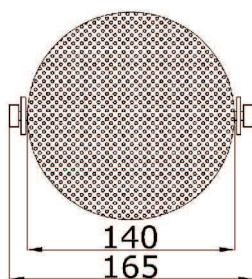


PROJEKTOR DŹWIĘKU

Stabilne i efektywne projektory DAW 130/10 wykonane są z wysokogatunkowego aluminium malowanego proszkowo całkowicie odpornego na korozję. Wyposażone są w wysokiej jakości szerokopasmowy głośnik o średnicy 130 mm. Estetyczna i nowoczesna zamknięta obudowa oferuje wyjątkową jakość odtwarzanego dźwięku. Charakteryzują się łatwym i szybkim systemem mocowania. Zalecany do zastosowań zewnętrznych jak i wewnętrznych. Moduł przyłączeniowy z jedno metrowym przewodem.

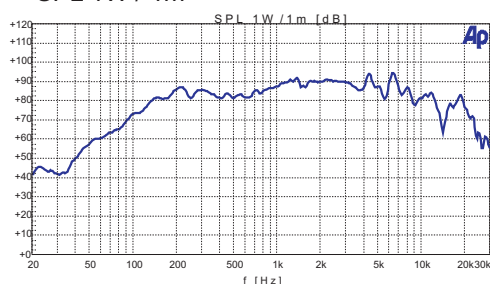
SOUND PROJECTOR

The weatherproof sound projectors of the DAW series are exceedingly suitable for outdoor use in open air baths and sport facilities. The resistant powdercoated aluminium grants a high corrosion resistance. The DAW series can also be recommended for indoor applications in halls and corridors. Furthermore the mounting of the sound projector series is very comfortable due to the swivel-slope-technique of the U-mounting bracket.

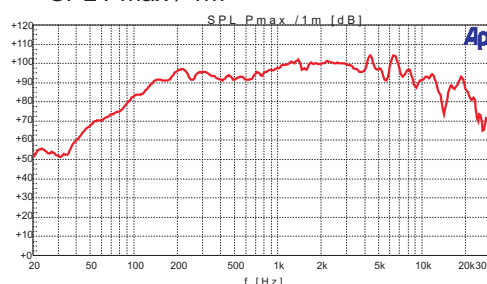


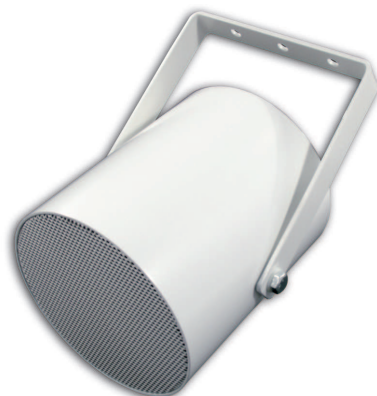
Dane techniczne / Specifications	
oznaczenie / type	DAW 130/10
moc nominalna / Loading rate:	10 Watt
Typ głośnika / Chassis-type:	130 mm szerokopasmowy / 130 mm full range
Zakres częstotliwości / Frequency range (-10dB):	125 - 20 000 Hz
SPL 1W / 1m:	94,3 dB
SPL Pmax / 1m:	104,3 dB
Kąt emisji / Radiation angle 1.000 Hz (-10dB):	180°
Typ transformatora / Transformer:	100 V, 10/6/3/1,5 Watt
Wymiary / Dimensions:	Ø140 x 165 mm
Waga / Weight:	2,8 kg
Materiał / Material:	Aluminium malowane proszkowo / powder-coated aluminium tube
Ochrona / Protection	IP 66
Złącze / Connection:	przewód 1m
Kolor / Colour:	RAL-9010 Biały / RAL-9010 White
VPE / Packing unit:	8

SPL 1W / 1m

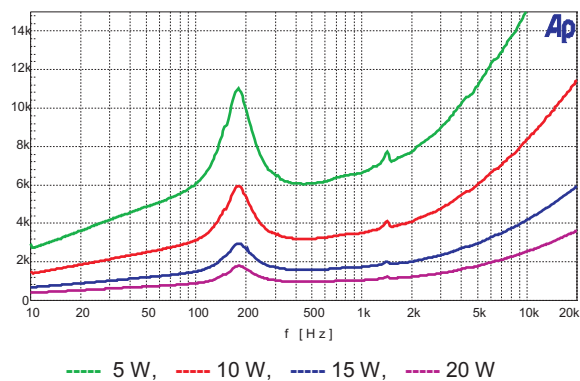


SPL Pmax / 1m





Moduł impedancji [Ohm]



Parametry kierunkowe / Polar diagram & Directional characteristics

Częstotliwość / Frequency	0,5 kHz	1 kHz	2 kHz	4 kHz	8 kHz
Kąt rozpraszania / Radiation angle [°]	360	180	115	75	50
Directivity Index (D _i) [dB]	0,0	3,0	6,0	9,2	12,4
Directivity Ratio (Q)	1,0	2,0	4,0	8,3	17,5

