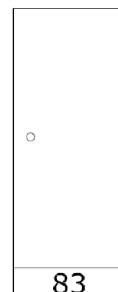
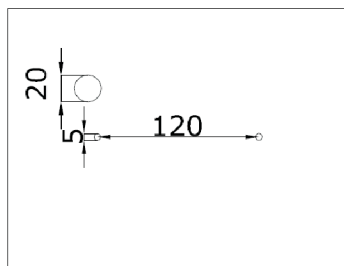
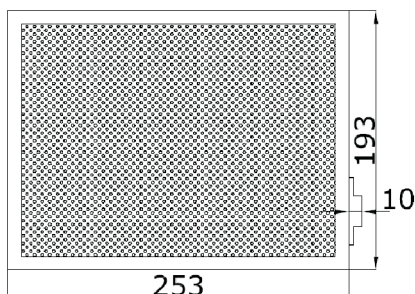


GŁOŚNIK ŚCIENNY

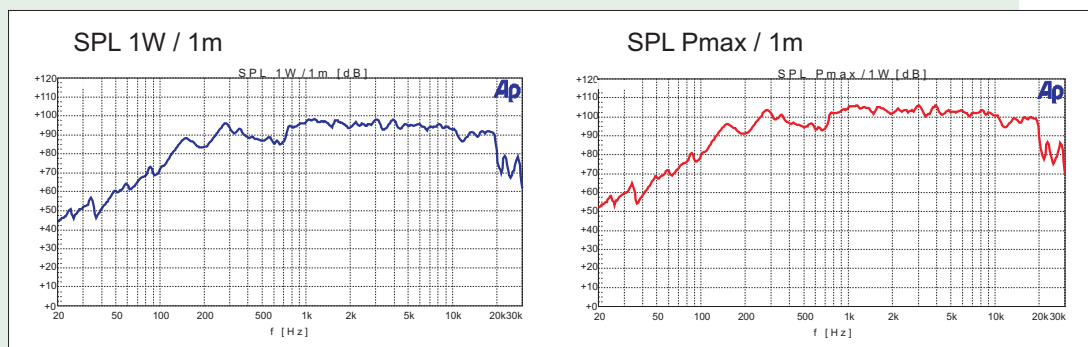
Atrakcyjne głośniki kompaktowe WAL 165/6 LR wykonane są z wysokogatunkowego MDF-wood. Najlepiej nadają się do szkół, szpitali oraz pomieszczeń publicznych. Obudowy oklejone są folią w kolorze białym. Wyposażone są w wysokiej jakości szerokopasmowy głośnik o średnicy 165 mm. System mocowań został tak opracowany aby głośniki te mogły być mocowane zarówno na ścianach jak i na sufitach. Moduł przyłączeniowy z dwuwęściowym szybkozłączem. Głośniki wyposażone są w potencjometr regulacji mocy.

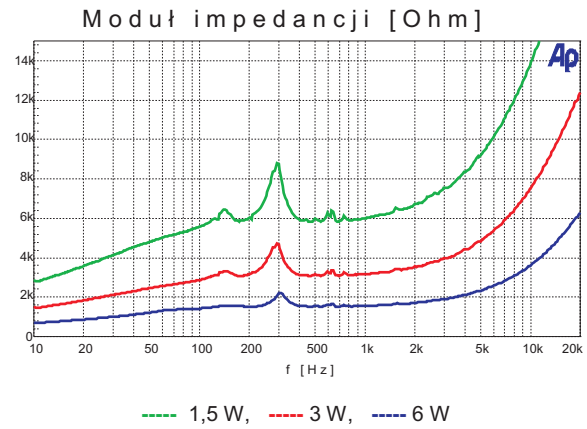
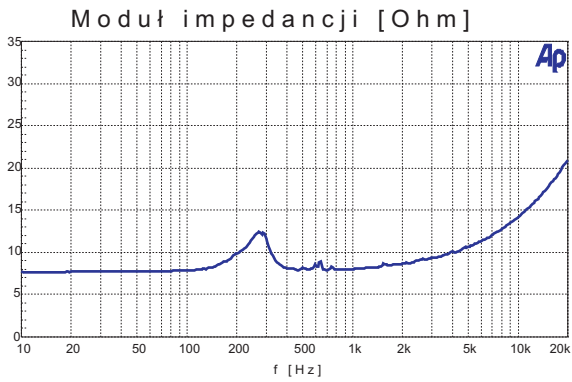
CABINET SPEAKER

Characteristic for the attractive WAL series is the premium MDF-wood housing whose robustness is featured by the IP 54 degree of protection. The integrated 165 mm full range chassis guarantees an excellent frequency response and is suitable for the acoustic irradiation in almost every room. Integrated in the WAL series the WAL 165/6 LR is additionally equipped with a potentiometer.



Dane techniczne / Specifications	
oznaczenie / type	WAL 165/6 LR
moc nominalna / Loading rate:	6 Watt
Typ głośnika / Chassis-type:	165 mm szerokopasmowy / 165 mm full range
Zakres częstotliwości / Frequency range (-10dB):	140 - 19 700 Hz
SPL 1W / 1m:	98,2 dB
SPL Pmax / 1m:	106 dB
Kąt emisji / Radiation angle 1.000 Hz (-10dB):	180°
Typ transformatora / Transformer:	100 V, 6/3/1,5 Watt
Wymiary / Dimensions:	253 x 193 x 83 mm
Waga / Weight:	1,6 kg
Materiał / Material:	Drewno - MDF / MDF - wood housing
Ochrona / Protection	IP 54
Złącze / Connection:	2-stykowe łącze samozaciskowe / 2-pole compression clamp
Kolor / Colour:	Biały / White
VPE / Packing unit:	10





Parametry kierunkowe / Polar diagram & Directional characteristics

Częstotliwość / Frequency	0,5 kHz	1 kHz	2 kHz	4 kHz	8 kHz
Kąt rozpraszania / Radiation angle [°]	180	95	120	85	40
Directivity Index (D _i) [dB]	3,0	7,4	5,7	8,2	14,3
Directivity Ratio (Q)	2,0	5,5	3,7	6,6	26,8

