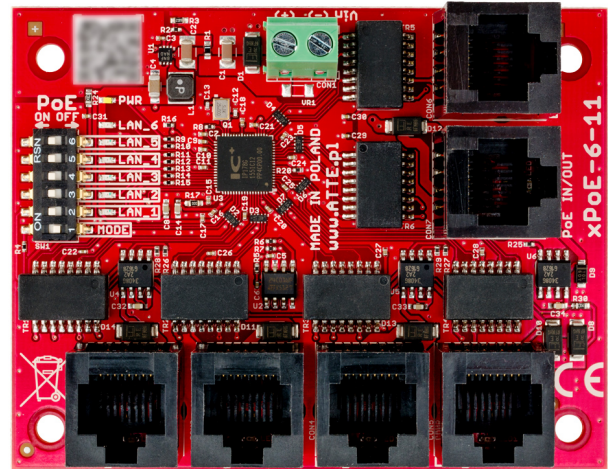


## Switch PoE 6 portów do zabudowy 10/100Mbps 5xPoE + 1xUplink

xPoE-6-11-OF jest uniwersalnym przełącznikiem sieciowym PoE dedykowanym do systemów telewizyjnej przesyłowej IP. Urządzenie przeznaczone jest do współpracy z kamerami IP oraz innymi urządzeniami sieciowymi zasilanymi w standardzie PoE 802.3at/af oraz PoE PASSIVE.

Elektroniczne zabezpieczenia wyjść PoE zapewniają ciągłość pracy całego systemu przy zwarciu lub przeciążeniu pojedynczych gałęzi zasilania oraz automatyczny powrót napięcia po ustąpieniu awarii. Tryb „Long Range” pozwala na zwiększenie zasięgu transmisji do 280m z wykorzystaniem standardowej skrętki komputerowej UTP.

Konstrukcja OF (Open Frame) umożliwia zabudowę urządzenia w dowolnej obudowie, jednak najwygodniejszym sposobem montażu, są dedykowane obudowy serii ABOX, oraz blachy montażowe, wyposażone w otworowanie systemowe w rastrze 10,8mm. Jest ono kompatybilne z rozstawem otworów montażowych modułów do zabudowy. Systemowe rozwiązanie pozwala na pionowy lub poziomy montaż wybranych urządzeń w dowolnej, otworowanej części obudowy lub blachy montażowej.



### NAJWAŻNIEJSZE CECHY:

- możliwość zasilania 5 odbiorników PoE 802.3at/af lub PoE PASSIVE
- możliwość transmisji danych do 280m (w trybie LONG RANGE)
- niezależne bezpieczniki elektroniczne dla każdego kanału PoE (auto powrót)
- możliwość wyłączenia zasilania na wybranych portach PoE
- szeroki zakres napięcia wejściowego (10 ... 56 VDC)
- do 70W mocy na porcie LAN\_5 PoE IN/OUT
- do 40W mocy na pozostałych portach PoE
- zasilanie przez złącze śrubowe (Vin) lub z innego switcha PoE PASSIVE (port PoE IN/OUT)
- możliwość zasilania kaskadowego - jeden xPoE zasila kolejne (port PoE IN/OUT)
- łatwe i szybkie uruchomienie bez konieczności konfiguracji parametrów
- bardzo niski pobór mocy (< 1,5W)
- niewielkie rozmiary modułu



**ZAPROJEKTOWANE  
I WYPRODUKOWANE  
W POLSCE**

# xPoE-6-11-OF



## DANE TECHNICZNE:

Porty LAN	6 portów RJ45 10/100Mbps 5 x PoE, 1 x UPLINK
Funkcje portów	LAN 1 ... LAN 4: WEJŚCIE PoE PASSIVE (do 40W) - zasilanie switcha WYJŚCIE PoE - do odbiorników PoE PASSIVE (do 40W) oraz 802.3af (do 15,4W), 802.3at (do 30W)  LAN5: WEJŚCIE PoE PASSIVE (do 70W) - zasilanie switcha WYJŚCIE PoE (VIN > 48 VDC) - do odbiorników PoE PASSIVE (do 70W) oraz 802.3af (do 15,4W), 802.3at (do 30W)  LAN6: UPLINK (bez zasilania PoE)
Napięcie zasilania	10 ... 56 VDC
Napięcie wyjściowe dla urządzeń PoE	VOUT = VIN
Zabezpieczenia portów	LAN 1 ... LAN 6, VIN Zabezpieczenie przepięciowe  LAN 1...LAN 4 Zabezpieczenie przeciwzwarciowe 0,75A z auto powrotem  LAN 5 Zabezpieczenie przeciwzwarciowe 1,25A z auto powrotem
Tryby pracy	Tryb "STANDARD" (MODE = OFF) LAN 1 ... LAN 6 - 10/100Mbps, zasięg do 100m  Tryb "LONG RANGE" (MODE = ON) LAN 1 ... LAN 4 - 10Mbps, zasięg do 280m LAN 5 ... LAN 6 - 10/100Mbps, zasięg do 100m

## W ZESTAWIE:

xPoE-6-11-OF	Moduł do zabudowy
--------------	-------------------

Kontrola zasilania na portach	Przełącznik PoE ON/OFF - pozycje 2 ... 6 (LAN 1 ... LAN 5)  PoE WYŁĄCZONE na porcie - przełącznik w pozycji OFF PoE ZAŁĄCZONE na porcie - przełącznik w pozycji ON
Temperatura pracy	-10 ... +40°C
Montaż	Zatrząskowe kołki dystansowe, otwory montażowe w rastrze 10,8 mm
Konstrukcja obudowy	Brak - moduł do zabudowy
Wymiary	87 x 68 x 19 mm
Waga	0,056 kg

## INNE WERSJE PRODUKTU:

xPoE-6-11-S2	Switch PoE 6 portów 10/100Mbps (5xPoE + 1xUplink) w obudowie zewnętrznej ABOX-S2
xPoE-6-11-S3	Switch PoE 6 portów 10/100Mbps (5xPoE + 1xUplink) w obudowie zewnętrznej ABOX-S3