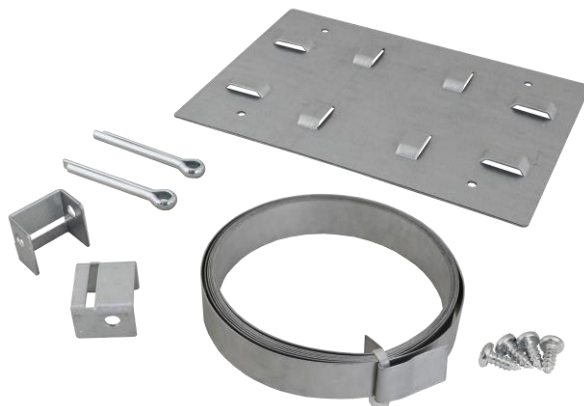




Wydanie: 1 z dnia 30.01.2018  
Zastępuje wydanie: -----



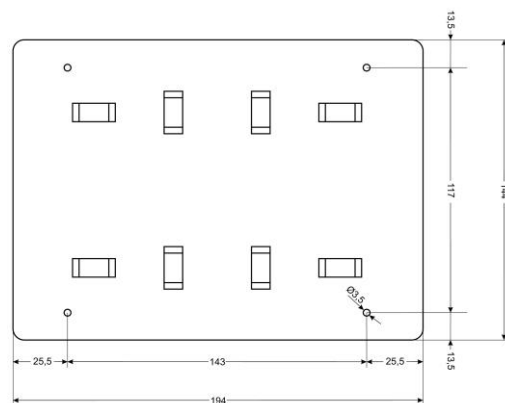
Rys. 1 Widok zawartości zestawu

### Przeznaczenie.

Opaska zaciskowa z blachą montażową przeznaczona jest do montażu obudowy hermetycznej na elementach typu słupy, maszty elementy konstrukcyjne itp. w sposób nienaruszający struktury elementu nośnego.

Montaż odbywa się poprzez zaciśnięcie wokół elementu nośnego opaski metalowej.

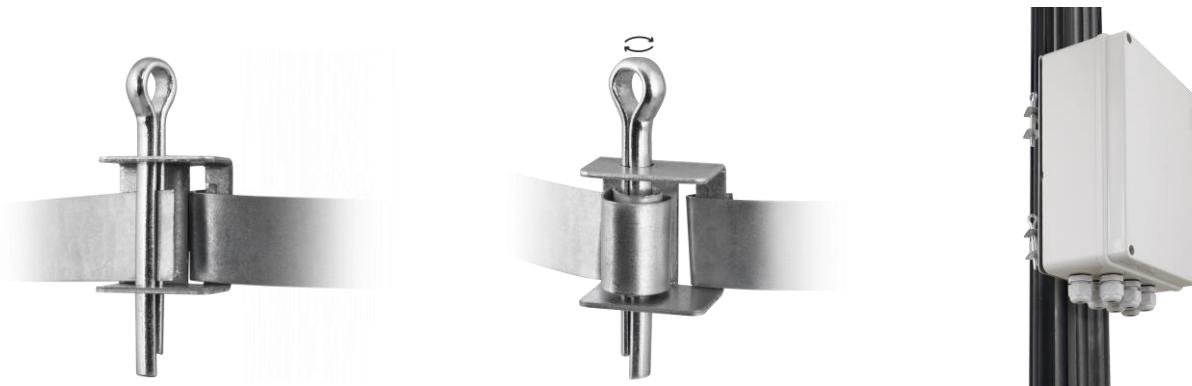
<b>Wymiary blachy montażowej</b>	144 x 194 [-/+ 2mm]
<b>Długość opaski metalowej</b>	2m
<b>Szerokość opaski metalowej</b>	15mm
<b>Zawlecжки</b>	2 szt
<b>Uchwyt blokujący</b>	2 szt
<b>Dodatkowe wyposażenie</b>	blachowkręt - 4szt
<b>Warunki pracy</b>	-25°C÷50°C
<b>Waga netto/brutto</b>	0,34kg / 0,34kg



### Sposób montażu.

1. Za pomocą wkrętów zawartych w zestawie Rys.1 przykręcić płaską stroną blachę montażową do tylnej części obudowy.
2. Przyciąć opaskę na odpowiednią długość, umożliwiającą objęcie elementu na którym obudowa będzie zamontowana z naddatkiem na skrócenie opaski zawartą w zestawie zawleczką (rys.2)
3. Czynność powtórzyć dla drugiej pary przetłoczeń.
4. Przełożyć przycięte opaski przez przetłoczenia w blasze montażowej wybierając odpowiednią pozycję montażu w pionie lub poziomie.
5. Zaciśnąć opaski poprzez przełożenie przez środki zawleczek i obracanie ich w uchwytach blokujących do momentu napięcia opasek (zgodnie z rys 2)

Rys. 2



### Ogólne warunki gwarancji

Ogólne warunki gwarancji dostępne na stronie [www.pulsar.pl](http://www.pulsar.pl)  
**ZOBACZ**

### **Pulsar**

Siedlec 150, 32-744 Łapczyca, Polska  
Tel. (+48) 14-610-19-40, Fax. (+48) 14-610-19-50  
e-mail: [biuro@pulsar.pl](mailto:biuro@pulsar.pl), [sales@pulsar.pl](mailto:sales@pulsar.pl)  
http:// [www.pulsar.pl](http://www.pulsar.pl), [www.zasilacze.pl](http://www.zasilacze.pl)