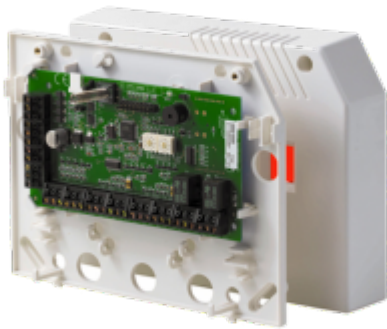




Vanderbilt SPCA210.100

Ekspander 2 drzwi

- Porty czytników 2 (Wigand/ Clock&Data)
- Wejścia 4 parametryczne (DEOL)
- Rezystory parametryczne 4k7 (domyślnie), z możliwością zmiany
- Wyjścia 2 przekaźnikowe 1A/30VDC
- Komunikacja Magistrala X-BUS (in,out, branch)
- Zabezpieczenia antysabotażowe + (otwarcie obudowy)
- Napięcie zasilania do 9,5VDC do 14VDC



Ekspander SPCA210.100 umożliwia rozbudowę systemu SPC poprzez magistralę X-BUS o 2 przejścia kontroli dostępu. Moduł wyposażony jest w 2 porty Wiegand/Clock&Data do podłączenia czytników, 4 wejścia parametryczne do podłączenia sygnałów kontrolnych z drzwi (czujnik otwarcia drzwi, przycisk wyjścia) oraz dwa przekaźniki do sterowania zamkami w drzwiach. Dostarczany w obudowie plastikowej z zabezpieczeniami antysabotażowymi (otwarcie obudowy). Dodatkowo ekspander wyposażony jest w diodę statusu X-BUS oraz brzęczyk, ułatwiający identyfikację i diagnostykę modułu.

Parametry techniczne

Porty czytników	2 (Wigand/ Clock&Data)
Wejścia	4 parametryczne (DEOL)
Rezystory parametryczne	4k7 (domyślnie), z możliwością zmiany
Wyjścia	2 przekaźnikowe 1A/30VDC
Komunikacja	Magistrala X-BUS (in,out, branch)
Zabezpieczenia antysabotażowe	+ (otwarcie obudowy)
Napięcie zasilania	do 9,5VDC do 14VDC
Pobór prądu	45mA (maks.80 mA)
Obudowa	Plastikowa (ABS)
Temperatura pracy	od -10°C do +50°C
Wymiary	200x153x47 mm
Waga	360 g

Ultrak Security Systems Sp. z o.o.

www.adiglobal.com/pl

Siedziba spółki:
Santocka 39
71-083 **Szczecin**
tel. +48 91 485 40 60
fax +48 91 485 40 80
e-mail: sales.pl@adiglobal.com

Warszawa: tel. +48 22 519-76-53/57..58, e-mail: biuro.warszawa.pl@adiglobal.com
Gdańsk: tel. 797 887 921, e-mail: biuro.gdansk.pl@adiglobal.com
Kraków: tel: 607-445-603, e-mail: biuro.krakow.pl@adiglobal.com
Wrocław: tel: +48 71 757-15-97, e-mail: biuro.wroclaw.pl@adiglobal.com
Poznań: tel: 607 445 144, e-mail: biuro.poznan.pl@adiglobal.com
Katowice: tel: 572 512 267, e-mail: biuro.katowice.pl@adiglobal.com

