

# Delta PP-24/RJ

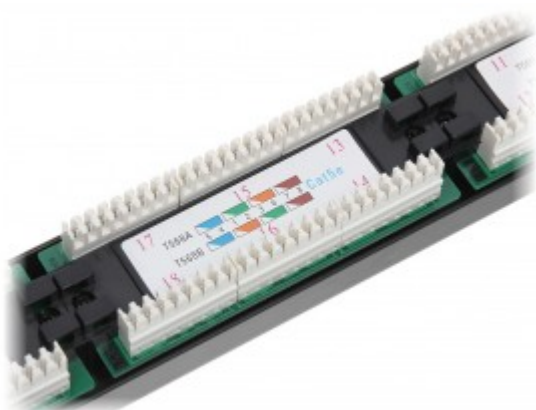
PATCHPANEL 24xKAT. 5E

Urządzenie stanowi zakończenie okablowania strukturalnego dla kabli UTP cat.5. Urządzenie montowane jest do szafy RACK 19".



## Parametry techniczne

Szerokość:	19 "
Wysokość:	1 U
Ilość portów:	24 szt.
Wybrane cechy:	Spełnia wymogi kategorii 5e Mocowanie skrętki za pomocą noża Krone
Kolor:	Czarny
Waga:	1 kg
Wymiary:	483 x 44 x 33 mm



**Ultrak Security Systems Sp. z o.o.**

[www.adiglobal.com/pl](http://www.adiglobal.com/pl)

**Siedziba spółki:**  
Santocka 39  
71-083 **Szczecin**  
tel. +48 91 485 40 60  
fax +48 91 485 40 80  
e-mail: [sales.pl@adiglobal.com](mailto:sales.pl@adiglobal.com)

**Warszawa:** tel. +48 22 519-76-53/57..58, e-mail: [biuro.warszawa.pl@adiglobal.com](mailto:biuro.warszawa.pl@adiglobal.com)  
**Gdańsk:** tel. 797 887 921, e-mail: [biuro.gdansk.pl@adiglobal.com](mailto:biuro.gdansk.pl@adiglobal.com)  
**Kraków:** tel: 607-445-603, e-mail: [biuro.krakow.pl@adiglobal.com](mailto:biuro.krakow.pl@adiglobal.com)  
**Wrocław:** tel: +48 71 757-15-97, e-mail: [biuro.wroclaw.pl@adiglobal.com](mailto:biuro.wroclaw.pl@adiglobal.com)  
**Poznań:** tel: 607 445 144, e-mail: [biuro.poznan.pl@adiglobal.com](mailto:biuro.poznan.pl@adiglobal.com)  
**Katowice:** tel: 572 512 267, e-mail: [biuro.katowice.pl@adiglobal.com](mailto:biuro.katowice.pl@adiglobal.com)

**ADI**  
a resideo company