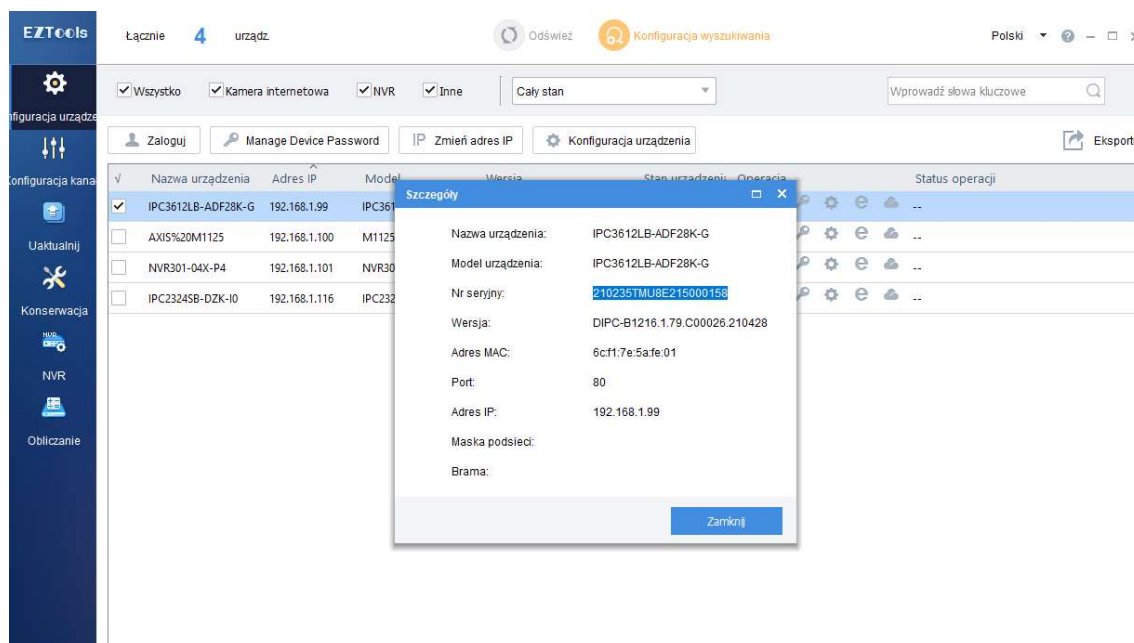


# Resetowanie hasła administratora w urządzeniach IP CCTV Uniview

## 1. Kamery serii EASY

Kamery EASY mogą być zresetowane tylko poprzez kontakt ze wsparciem technicznym ADI. Na adres [cctv-pl@adiglobal.com](mailto:cctv-pl@adiglobal.com) należy wysłać numer seryjny urządzenia oraz datę zegara RTC w kamerze. Zwrotnie przesłany zostanie kod umożliwiający zalogowanie się do kamery i zmianę hasła.

**Uwaga: Kamery Easy po resecie zasilania przy braku połączenia z urządzeniem zewnętrznym typ rejestrator lub Cloud P2P UNV przyjmują datę 01.12.2011. W razie wątpliwości co do ustawienia RTC można skorzystać dany o ustawieniu RTC wyświetlanych w z ONVIF DEVICE MANGER: <https://sourceforge.net/projects/onvifdm/>**



## 2. Kamery serii PRIME i PRO

Kamery PRIME i PRO mogą być zresetowane przez:

- a. **Ustawienie w nich adresu email, na jaki zostanie przesłane tymczasowe hasło, umożliwiające zalogowanie się do kamery i zmianę hasła.**

Adres można ustawić w kamerze w menu kamery IP - Użytkownicy – użytkownik admin lub w oknie "Nie pamiętasz hasła?".

Po kliknięciu w "Nie pamiętasz hasła?" wyświetlony kod QR należy zeskanować w aplikacji EZ View w menu *Konto – General – Nie pamiętam hasła urządzenia*.



Na skonfigurowany wcześniej adres email zostanie przesłany kod jednorazowy umożliwiający zalogowanie się do kamery i zmianę hasła.

#### b. Poprzez serwis EZ Cloud

Jeśli urządzenie jest dodane do EZCloud, można wykorzystać opcję zmian hasła dostępną w portalu EZ Cloud: <https://en.ezcloud.uniview.com/login>



Na adres email, na który zarejestrowane jest konto EZ Cloud zostanie wysłany kod weryfikacyjny. Po wprowadzeniu kodu w portalu EZ Cloud zostanie wyświetlone hasło jednorazowe umożliwiające zalogowanie się do kamery i zmianę hasła administratora kamery.

**c. Poprzez kontakt z działem technicznym ADI**

Jeśli kamera jest powiązana z adresem email do którego nie ma dostępu i nie jest dodana do konta w EZ Cloud, należy wykonać wyraźny widoczny zrzut ekranu kodu QR w oknie "Nie pamiętasz hasła?" strony www kamery i w formacie .png (tj. bez kompresji stratnej) przesłać na adres [cctv-pl@adiglobal.com](mailto:cctv-pl@adiglobal.com)

Zwrotnie zostanie przesłany kod umożliwiający zalogowanie się do kamery i zmianę hasła.



**3. Rejestratory Uniview mogą być zresetowane poprzez:**

- a. Ustawienie w nich adresu email na jaki zostanie przesłane hasło tymczasowe umożliwiające zalogowanie się do rejestratora i zmianę hasła.**

Adres można ustawić w kamerze w menu kamery IP - *Użytkownicy* – użytkownik *admin* lub w oknie "Nie pamiętasz hasła?" strony www rejestratora:

Wyświetlony kod QR należy zeskanować w aplikacji mobilnej EZ View w menu *Konto – General – Nie pamiętam hasła urządzenia*.

Na skonfigurowany wcześniej adres email zostanie przesłany kod jednorazowy umożliwiający zalogowanie się do rejestratora i zmianę hasła.

**b. Poprzez serwis EZ Cloud**

Jeśli urządzenie jest dodane do EZCloud – wykorzystanie opcji zmień hasło dostępnej w portalu EZ Cloud: <https://en.ezcloud.uniview.com/login>



Na adres email, na który zarejestrowane jest konto EZ Cloud zostanie wysłany kod weryfikacyjny. Po wprowadzeniu kodu w portalu EZ Cloud zostanie wyświetlone hasło jednorazowe, umożliwiające zalogowanie się do kamery i zmianę hasła administratora kamery.

Retrieve Password

Device Name: PoE

Serial No.: 210235TEUM3216000081

\* Device Date: 05/17/2022 Make sure the date is consistent with that on the device.

Email: adultraktest@wp.pl Send Again(39)

\* Verification Code: 724471

**Generate Password**

Temporary Password: 069169C3 Case sensitive.

Temporary password is valid on the day of generating. Please log in to the device to change password. Log in now: <http://79.189.164.117>

**c. Poprzez kontakt z działem technicznym ADI**

Jeśli rejestrator jest powiązany z adresem email do którego nie ma dostępu i nie jest dodany do konta w EZ Cloud, należy wykonać wyraźny widoczny zrzut ekranu kodu QR w oknie "Nie pamiętasz hasła?" strony www rejestratora i w formacie .png (tj. bez kompresji stratnej) przesłać na adres [cctv-pl@adiglobal.com](mailto:cctv-pl@adiglobal.com). Zwrotnie zostanie przesłany kod umożliwiający zalogowanie się do rejestratora i zmianę hasła.

