



# **HIKVISION**



## **Instrukcja Resetu Hasła w Urządzeniach Hikvision**

**Wersja: 2.0**

**Wersja firmware: 5.3.+ dla kamer i 3,3.+ dla rejestratorów**

**Opracował: ADI Global Distribution**

# RESET HASŁA W URZĄDZENIACH HIKVISION

Odzyskiwanie hasła administratora w urządzeniach firmy Hikvision wymaga konieczności kontaktu z firmą ADI lub bezpośrednio z Hikvision Polska.

Istnieją dwie procedury resetowania hasła w zależności od tego, jaki mamy firmware w kamerach lub rejestratorach. Granicznym firmwarem dla kamer jest firmware ver. 5.3 a dla rejestratorów ver 3.3. Przy resetowaniu urządzeń z firmwarem niższym od wskazanych kasowanie odbywa się poprzez wygenerowanie kodów na 5 kolejnych dni, natomiast w przypadku równego bądź nowszego firmware odzyskiwanie odbywa się przez plik, który ważny jest 3 dni. Ponadto należy pamiętać, iż w starszych wersjach standardowy login to **admin** i hasło **12345**, a w przypadku nowych firmware-ów nie ma standardowego hasła, tylko urządzenie musi zostać aktywowane przy pierwszym uruchomieniu poprzez nadanie mu nowego hasła administratora.

*Uwaga!!!*

*Podczas resetowania rejestratora lub kamery nie należy wyłączać urządzenia do czasu otrzymania kodu lub pliku. W przeciwnym wypadku reset hasła zakończy się niepowodzeniem.*

W celu zresetowania hasła należy pobrać program SADP, który wyszukuje urządzenia i umożliwia przeprowadzenie procedury odzyskiwania hasła.

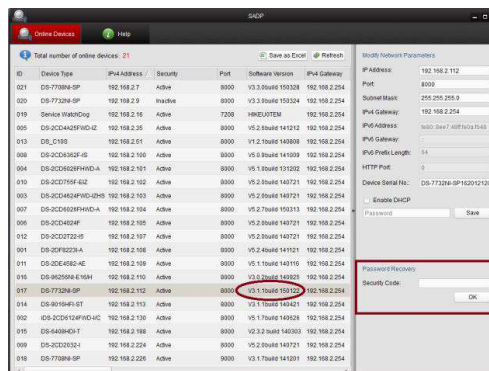
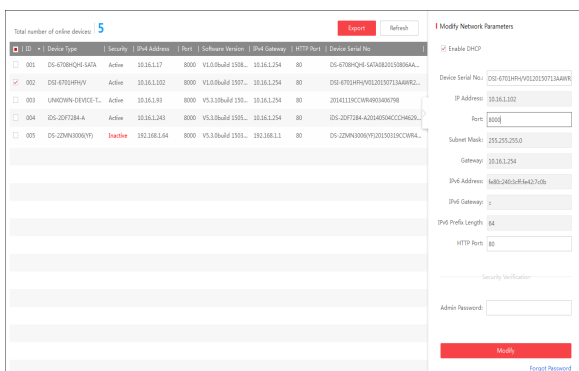
## **Nowa wersja programu 3.0.0.2**

[http://www.hikvisioneurope.com/portal/index.php?dir=Software/00%20%20%20Software%20Tool%20Package/01%20%20%20SADP%20Tools/new/V3.0.0.2/&file=SADP\\_v3.0.0.2build20150911.zip](http://www.hikvisioneurope.com/portal/index.php?dir=Software/00%20%20%20Software%20Tool%20Package/01%20%20%20SADP%20Tools/new/V3.0.0.2/&file=SADP_v3.0.0.2build20150911.zip)

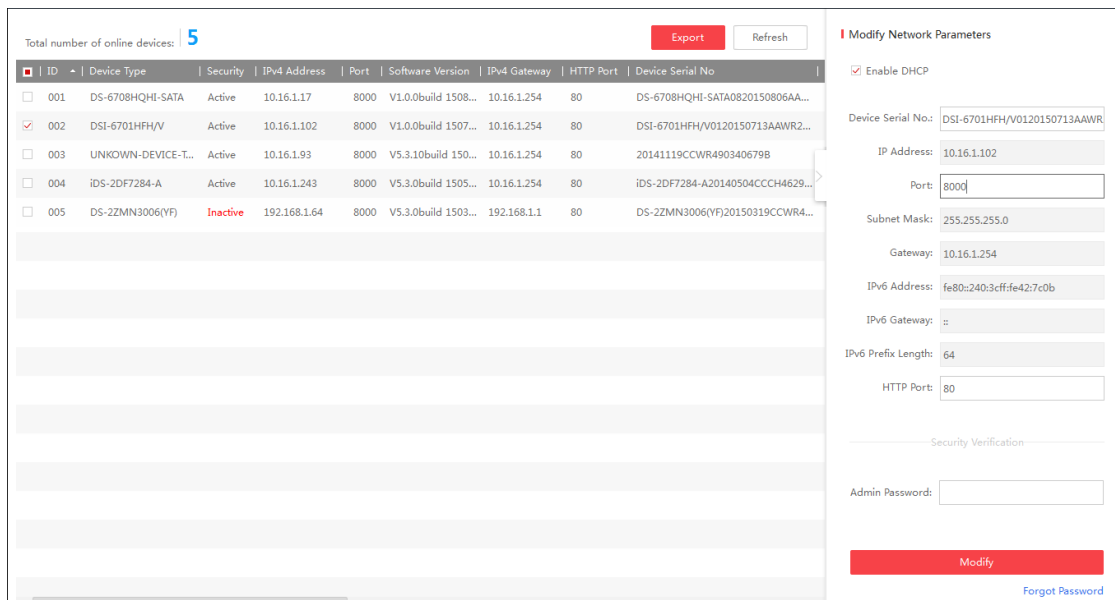
## **Starsza wersja programu. 2.2.3.6**

[http://www.hikvisioneurope.com/portal/index.php?dir=Software/00%20%20%20Software%20Tool%20Package/01%20%20%20SADP%20Tools/new/V2.2.3.6/&file=SADPTool\\_2.2.3.6Build20150428.zip](http://www.hikvisioneurope.com/portal/index.php?dir=Software/00%20%20%20Software%20Tool%20Package/01%20%20%20SADP%20Tools/new/V2.2.3.6/&file=SADPTool_2.2.3.6Build20150428.zip)

Programy różnią się szatą graficzną, jednak sposób odzyskiwania hasła jest podobny, dlatego też w instrukcji oprzemy się na nowym softcie. Poniżej dla porównania przedstawiamy nowy i stary wygląd aplikacji SADP.



Po uruchomieniu aplikacji SADP wykrywane są wszystkie urządzenia dostępne w sieci lokalnej i zostają one wyświetlone w oknie z lewej strony.



The screenshot shows the SADP application interface. On the left, there is a table with columns: ID, Device Type, Security, IPv4 Address, Port, Software Version, IPv4 Gateway, HTTP Port, and Device Serial No. The table contains five rows of device information. Row 002 is selected. On the right, the 'Modify Network Parameters' panel is visible, showing fields for Device Serial No., IP Address, Port, Subnet Mask, Gateway, IPv6 Address, IPv6 Gateway, IPv6 Prefix Length, and HTTP Port. A 'Modify' button is at the bottom of the panel, and a 'Forgot Password' link is at the bottom right.

ID	Device Type	Security	IPv4 Address	Port	Software Version	IPv4 Gateway	HTTP Port	Device Serial No
001	DS-6708HQHI-SATA	Active	10.16.1.17	8000	V1.0.0build 1508...	10.16.1.254	80	DS-6708HQHI-SATA0820150806AA...
002	DSI-6701HFH/V	Active	10.16.1.102	8000	V1.0.0build 1507...	10.16.1.254	80	DSI-6701HFH/V0120150713AAWR2...
003	UNKOWN-DEVICE-T...	Active	10.16.1.93	8000	V5.3.10build 150...	10.16.1.254	80	20141119CCWR490340679B
004	IDS-2DF7284-A	Active	10.16.1.243	8000	V5.3.0build 1505...	10.16.1.254	80	IDS-2DF7284-A20140504CCH4629...
005	DS-2ZMN3006(YF)	Inactive	192.168.1.64	8000	V5.3.0build 1503...	192.168.1.1	80	DS-2ZMN3006(YF)20150319CCWR4...

Jeżeli w statusie dla danego urządzenia mamy wyświetlone **Inactive** oznacza to, iż urządzenie jest nowe lub po całkowitym resecie i wymaga nadania mu hasła.

Jeżeli urządzenie jest w stanie **Active** oznacza to, iż ma założone hasło lub w przypadku firmware poniżej 5.3 dla kamer i 3.3 dla rejestratorów może być ustawione hasło fabryczne **12345**

## Procedura przywracania hasła fabrycznego ( dla starszych firmware)

1. Z okna aplikacji spisujemy numer seryjny urządzenia i start-time. Wysyłamy te dane do działu technicznego ADI [cctv-pl@adiglobal.com](mailto:cctv-pl@adiglobal.com)

2. Po otrzymaniu zwrotnie kodów na kolejne 5 dni, należy kliknąć wybrać urządzenie poprzez kliknięcie i zaznaczenie linii w programie SADP. Następnie klikamy na ikonę **Forgot password**, w prawym dolnym rogu w celu otwarcia okna do wpisania kody resetującego. (przykładowe kody na 5 dni przedstawiono ponizej )

13/01/2016; rQsedSdQ9y

14/01/2016: dyyRRRdeQ

15/01/2016: qezeQdSRyd

16/01/2016: rQzQzdzqdQ

17/01/2016: eqRrrrRq

Total number of online devices: **5** Export Refresh

ID	Device Type	Port	Security	IPv4 Address	Software Version	IPv4 Gateway	HTTP Port	Device Serial No.
<input type="checkbox"/> 001	IDS-2DF7284-A	8000	Active	10.16.1.243	V5.3.0build 1505...	10.16.1.254	80	iDS-2DF7284-A2014
<input type="checkbox"/> 002	DSI-6701HFH/V	8000	Active	10.16.1.102	V1.0.0build 1507...	10.16.1.254	80	DSI-6701HFH/V012
<input checked="" type="checkbox"/> 003	UNKOWN-DEVICE-TYPE	8000	Active	10.16.1.93	V5.3.10build 150...	10.16.1.254	80	20141119CCWR4
<input checked="" type="checkbox"/> 004	DS-2ZMN3006(YF)	8000	Active	192.168.1.64	V5.3.0build 1503...	192.168.1.1	80	DS-2ZMN3006(YF)
<input type="checkbox"/> 005	TVK-800	8000	Active	10.16.1.11	V2.3.1 Build 150...	10.16.1.254	N/A	0120150313CCWR0

**Modify Network Parameters**

Enable DHCP

Device Serial No.: DS-2ZMN3006(YF)20150319CCWR

IP Address:

Port:

Subnet Mask:

Gateway:

IPv6 Address:

IPv6 Gateway:

IPv6 Prefix Length:

HTTP Port:

Security Verification:

Admin Password:

Modify Forgot Password

3. W oknie **Restore Default Password** wpisujemy jeden z kodów i następnie klikamy **Confirm**.

Restore Default Password
✕

Restore Default Password

Security Code:

Confirm
Cancel

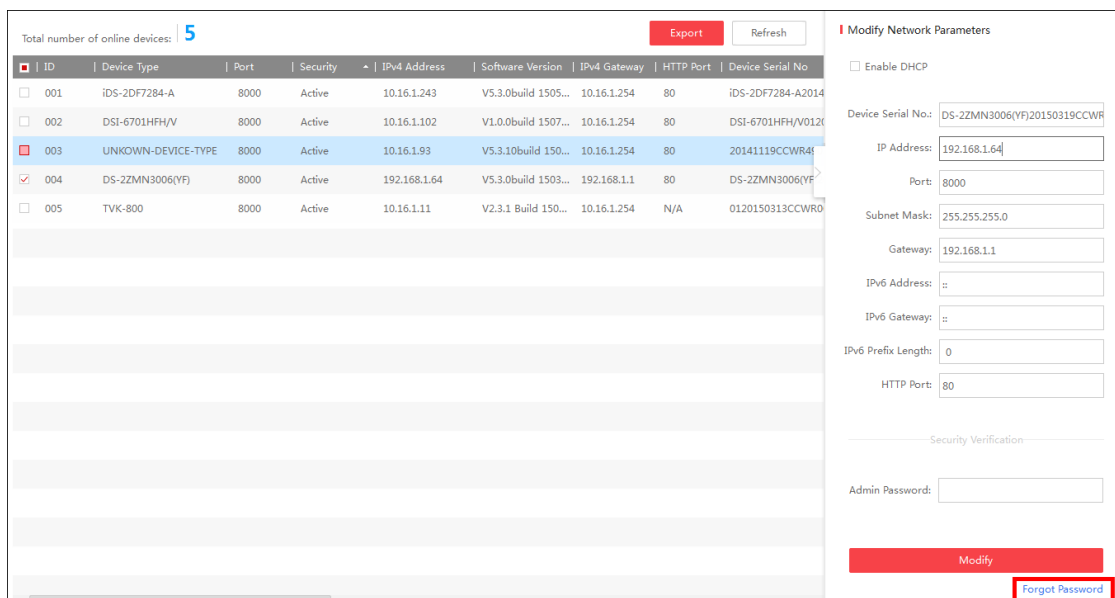
Po prawidłowym wykonaniu resetu pojawi się okno z informacją o prawidłowo wykonanym resecie hasła do fabrycznego **12345**.

*Uwaga!!!*

*Zaleca się zmienić to hasło przy pierwszym zalogowaniu się do ustawień kamery lub rejestratora.*

## KASOWANIE HASŁA W URZĄDZENIACH Z NOWYM FIRMWARE

1. Uruchmić aplikację **SADP** i wskazać urządzenie, któremu chcemy zresetować hasło. Następnie wybieramy opcje **Forgot password** w prawym dolnym rogu



Total number of online devices: 5

ID	Device Type	Port	Security	IPv4 Address	Software Version	IPv4 Gateway	HTTP Port	Device Serial No
001	iDS-2DF7284-A	8000	Active	10.16.1.243	V5.3.0build 1505...	10.16.1.254	80	iDS-2DF7284-A2014
002	DSI-6701HFH/V	8000	Active	10.16.1.102	V1.0.0build 1507...	10.16.1.254	80	DSI-6701HFH/V0120
003	UNKNOWN-DEVICE-TYPE	8000	Active	10.16.1.93	V5.3.10build 150...	10.16.1.254	80	20141119CCWR4
004	DS-2ZMN3006(VF)	8000	Active	192.168.1.64	V5.3.0build 1503...	192.168.1.1	80	DS-2ZMN3006(VF)
005	TVK-800	8000	Active	10.16.1.11	V2.3.1 Build 150...	10.16.1.254	N/A	0120150313CCWR0

Modify Network Parameters

Enable DHCP

Device Serial No.: DS-2ZMN3006(VF)20150319CCWR

IP Address: 192.168.1.64

Port: 8000

Subnet Mask: 255.255.255.0

Gateway: 192.168.1.1

IPv6 Address: ::

IPv6 Gateway: ::

IPv6 Prefix Length: 0

HTTP Port: 80

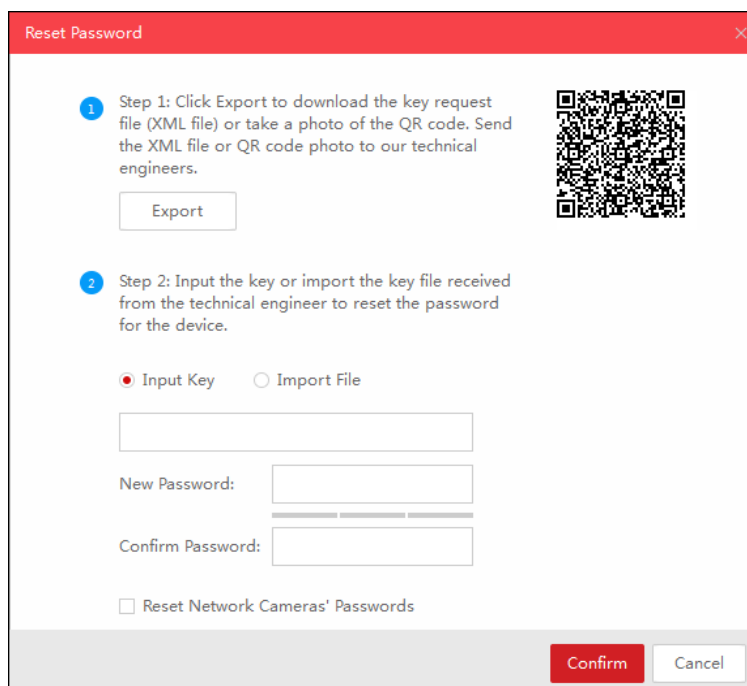
Security Verification

Admin Password:

Modify

Forgot Password

2. Otworzy się okno **Reset Password**



Reset Password

1 Step 1: Click Export to download the key request file (XML file) or take a photo of the QR code. Send the XML file or QR code photo to our technical engineers.

Export

2 Step 2: Input the key or import the key file received from the technical engineer to reset the password for the device.

Input Key  Import File

New Password:

Confirm Password:

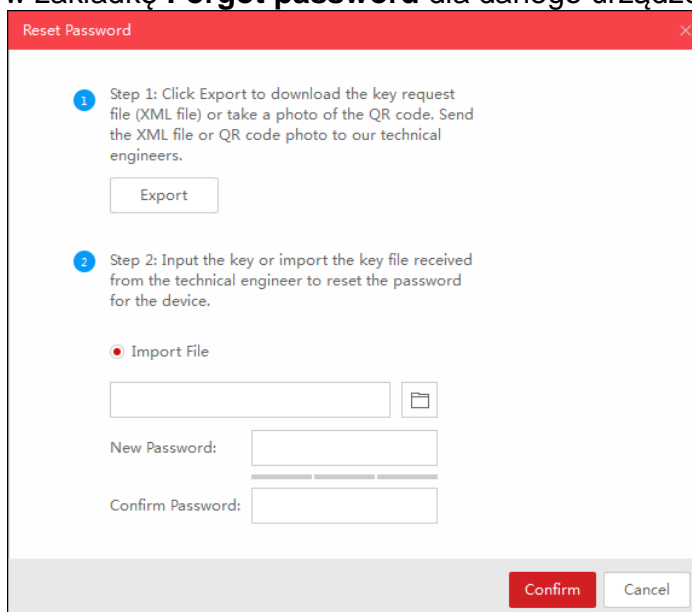
Reset Network Cameras' Passwords

Confirm Cancel

Kasowanie hasła może odbyć się na dwa sposoby:

**Sposób 1** – przy pomocy pliku XML

- 1) Klikamy na ikone **Export** i wskazujemy miejsce ( najlepiej na pulpicie) gdzie ma zostać zapisany plik **XML** z danymi urządzenia. Zatwierdzamy **Confirm**. Pojawi się nam wiadomość **Export pliku zakończony powodzeniem**.
- 2) Po wyeksportowaniu zamykamy program a wygenerowany plik przesyłamy do ADI [cctv-pl@adiglobal.com](mailto:cctv-pl@adiglobal.com)
- 3) Po otrzymaniu pliku zwrotnego uruchamiamy program SADP i ponownie wchodzimy w zakładkę **Forgot password** dla danego urządzenia.

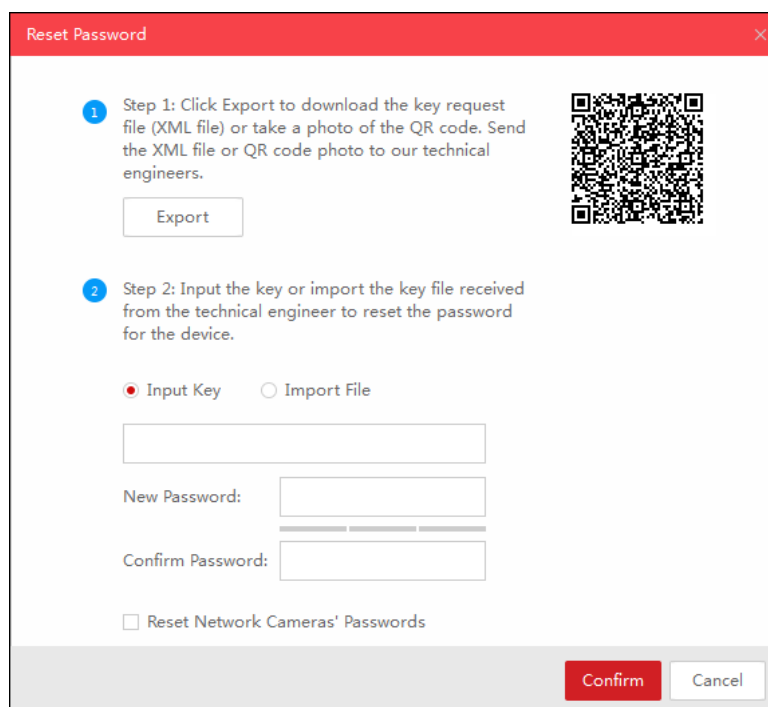


- 4) Wybieramy opcje **Import File** i klikając na ikonę katalogu przechodzimy do wskazania miejsca, gdzie mamy uzyskany plik do resetu. Po wskazaniu miejsca klikamy **OPEN**
- 5) Następnie wpisujemy nowe hasło dla urządzenia w polu **New Password** i potwierdzamy je w polu **Confirm Password**
- 6) Po wpisaniu haseł klikamy **Confirm**. Udany reset hasła zostanie zakomunikowany poprzez wiadomość **Password Recovery Success** , która pojawi się na ekranie. W przypadku niepowodzenia należy powtórzyć procedure importu, a gdy to nie pomoże należy wyeksportować ponownie nowy plik i przesać do ADI lub Hikvision.

*Uwagi!!!*

- Plik otrzymany z fabryki ważny jest 3 kolejne dni.
- Nie należy wyłączać urządzenie przed otrzymaniem kody do odtrzaśnięcia.
- każdorazowe kliknięcie w ikone **EXPORT** powoduje generowanie nowego pliku przez co procedura odzyskiwania hasła przy pomocy starego pliku nie powiedzie się.
- hasło powinno zawierać 8-16 znakóww tym małe i duże litery, cyfry lub znaki specjalne.

## Sposób 2 - Przy pomocy kodu QR (jeżeli jest dostępny).



**Reset Password**

1 Step 1: Click Export to download the key request file (XML file) or take a photo of the QR code. Send the XML file or QR code photo to our technical engineers.

Export

2 Step 2: Input the key or import the key file received from the technical engineer to reset the password for the device.

Input Key  Import File

New Password:

Confirm Password:

Reset Network Cameras' Passwords

Confirm Cancel

- 1) Robimy zdjęcie obrazkowi kodu QR i wysyłamy do ADI przy pomocy MMS lub email [cctv-pl@adiglobal.com](mailto:cctv-pl@adiglobal.com)
- 2) W odpowiedzi otrzymamy 8-bitowy kod
- 3) Wybieramy **Input Key** i wpisujemy otrzymany kod.
- 4) Wpisujemy nowe hasło w pole **New Password** oraz **Confirm Password** a następnie klikamy ikonę **Confirm**
- 5) Udany reset hasła zostanie zakomunikowany poprzez wiadomość **Password Recovery Success**, która pojawi się na ekranie. W przypadku niepowodzenia należy powtórzyć procedurę importu, a gdy to nie pomoże należy przejść na procedurę z plikiem XML.